



Vyřizuje: Dundáček Petr

E-mail: petr.dundacek@t-mobile.cz

HG partner s.r.o.
Ing. Helena Birkett
Smetanova 200, 25082

Úvaly
25082 Úvaly

Naše značka: **E15355/25**

V Praze dne: **15.3.2025**

Vyjádření a stanovení podmínek pro udělení souhlasu s umístěním stavby v ochranném pásmu sítě technické infrastruktury (TI) společnosti T-Mobile Czech Republic a.s.

Vydané podle § 101 ZÁKONA Č. 127/2005 Sb., o elektronických komunikacích a o změně některých souvisejících zákonů (zákon o elektronických komunikacích – dále jen ZEK), ve znění pozdějších předpisů a §161 zákona č. 183/2006 Sb., o územním plánování a stavebním řádu (stavební zákon) či dle dalších příslušných právních předpisů

Věc: Stěnova, Broumov, obnova LB zdi a těžení nánosů – č. akce 119251002 Stěnova, Broumov, odstranění nánosů, ř.km 35,130 - 35,850

Na základě předložených projektových podkladů dáváme **souhlasné stanovisko k vydání Územního souhlasu / rozhodnutí (Stavebního povolení) a následně souhlas s realizací stavby.**

Dle předložených dokladů nedojde ke kolizi s technickou infrastrukturou společnosti

T-Mobile Czech Republic a.s.

Toto stanovisko má platnost 1 rok a nelze prodloužit. Po uplynutí platnosti zadejte žádost o nové stanovisko na:
<https://ochranasiti.t-mobile.cz/vyjadreni/>

T-Mobile
T-Mobile Czech Republic a.s.
Tomíčkova 2144/1
148 00 Praha 4
IČ 649 49 681, DIČ CZ64949681

.....
Ochrana sítí

Technologický úsek

V další komunikaci nebo požadavku doplňujících dotazů, uvádějte do „Předmětu“ e-mailu vždy číslo jednací.



Příloha č. 1

Rekapitulace žádosti o vyjádření k existenci sítě elektronických komunikací

Číslo žádosti: **E15355/25**
Název stavby /akce: **Stěnova, Broumov, obnova LB zdi a těžení nánosů – č. akce 119251002 Stěnova, Broumov, odstranění nánosů, ř.km 35,130 - 35,850**
Datum podání žádosti: **15.3.2025**
Poznámka:

Žadatel

Firma / organizace: **HG partner s.r.o.**
IČ: **27221253**
DIČ:
Kontaktní osoba: **Ing. Helena Birkett**
Adresa: **Smetanova 200, 25082 Úvaly**
Město / obec: **Úvaly**
PSČ: **25082**
Stát:
E-mail: **birkett@hgpartner.cz**
Telefonní číslo: **732915190**

Stavebník

Firma / organizace: **Povodí Labe, státní podnik**
Kontaktní osoba: **Milan Kyrál DiS.**
Adresa: **Víta Nejedlého 951/8, Slezské Předměstí, 50003 Hradec Králové**
Město / obec: **Hradec Králové**
PSČ: **50003**
Stát:
E-mail: **kyralm@pla.cz**
Telefonní číslo: **775 431 761**

Stavba

Výška nad terénem (metry): **0 m**
Projektant: **Ing. Helena Birkett**
Druh stavby: **Ostatní**
Hodnota projektu: **10 mil. Kč**
Měsíc zahájení stavby: **10/2025**
Měsíc ukončení stavby: **12/2027**

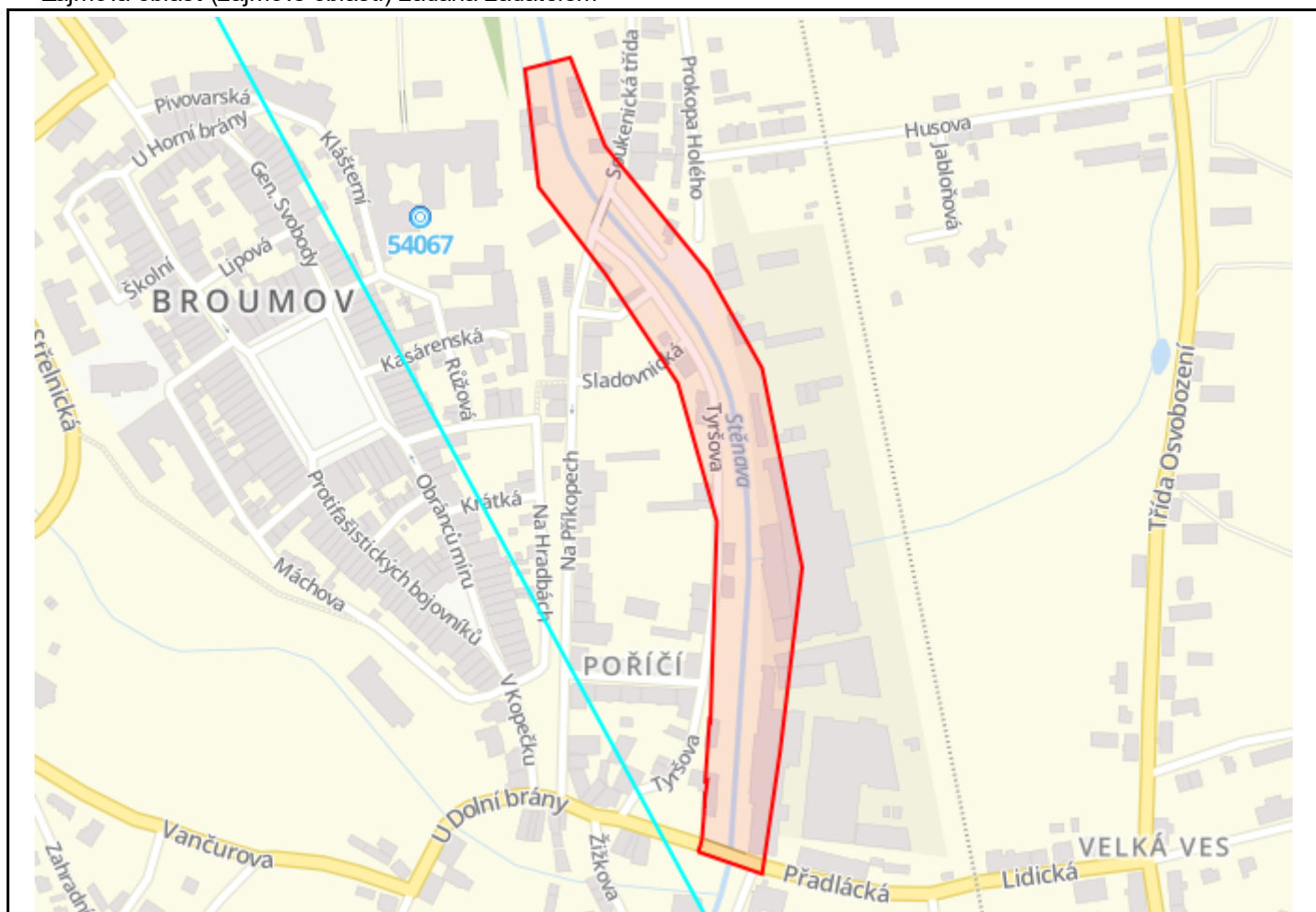
Odeslání stanoviska

E-mail: **birkett@hgpartner.cz**

Příloha č. 2

Situační plánek

Zájmová oblast (zájmové oblasti) zadaná žadatelem



Legenda:

	Optické trasy TMCZ 1		Optické trasy sítě PASNET		Elektro trasy NN
	Optická technologie TMCZ 1		Optická technologie sítě PASNET		Elektro technologie NN
	Základnové stanice		Základnové stanice s elektropřípojkou		Základnové stanice s plánovaně
					Body sítě
	Geodeticky zaměřené		Přibližný průběh		Plánovaný průběh
					Nadzemní vedení

Geometrie zájmové oblasti (zájmových oblastí) žádosti ve formátu WKT a souřadnicovém systému S-JTSK. Zkopírováním textu lze geometrii zobrazit v jakémkoli softwaru podporujícím formát WKT.

POLYGON((-600711.9230959 -1005252.51718102,-600667.617824317 -1005273.47926908,-600645.022594337 -1005187.53945328,-600614.445345292 -1005057.49960973,-600627.250030019 -1004911.94343183,-600658.113026468 -1004839.1043675,-600722.030278219 -1004740.46083208,-600739.886258794 -1004674.4134332,-600773.284553473 -1004679.07122491,-600772.888152546 -1004764.52019671,-600732.207660291 -1004831.59273945,-600688.845097282 -1004915.7415211,-600671.919295856 -1005017.52864691,-600692.430624451 -1005160.13047287,-600693.101774053 -1005159.29292918,-600701.000997404 -1005202.64188832,-600699.406366755 -1005202.05734462,-600702.854508394 -1005216.28260984,-600702.791427728 -1005215.71769709,-600704.198952339 -1005223.18661989,-600704.073216999 -1005223.77261756,-600707.984401601 -1005243.85648304,-600709.87385252 -1005248.79313699,-600711.9230959 -1005252.51718102))